

申請資格

1. 申請人必須為年滿18歲香港居民
2. 申請人及其家庭成員現時須符合申請房委會公屋資格
(包括但不限於入息、資產及家庭人數等)
3. 願意參與為順庭居住戶舉辦的活動，為社區付出，
建立互相守望的鄰里網絡
4. 有切實可行的搬遷計劃

甲類申請人 已輪候公共租住房屋(公屋)三年或以上，
並有真正住屋需要的人士/家庭。

(申請人及其他家庭成員的資料必須與房屋委員會公屋申請書的資料相符)

乙類申請人 現居於不適切住房，並有迫切需要改善住
屋環境的人士/家庭 或 輪候公屋不足3年(包括沒有輪候
公屋人士)。

(預留最多20%單位予乙類申請人)

申請表格及須知



所有資料以基督教家庭服務中心網頁
公佈為準，查詢致電或Whatsapp
9570 4668



此項目由房屋局的「支援非政府機構推行過渡性房屋項目的資助計劃」資助



基督教家庭服務中心
Christian Family Service Centre



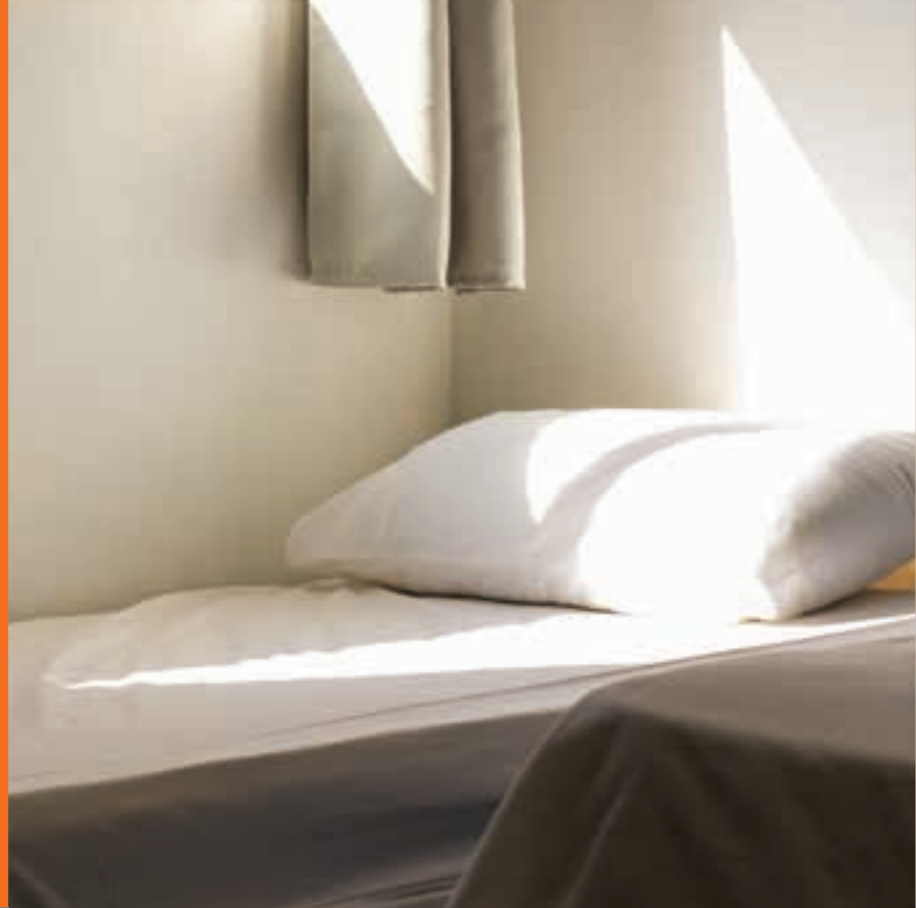
成家
CRISS CROSS
A CFSC Social Housing Project

CFSC社會房屋計劃

長沙灣 順庭居



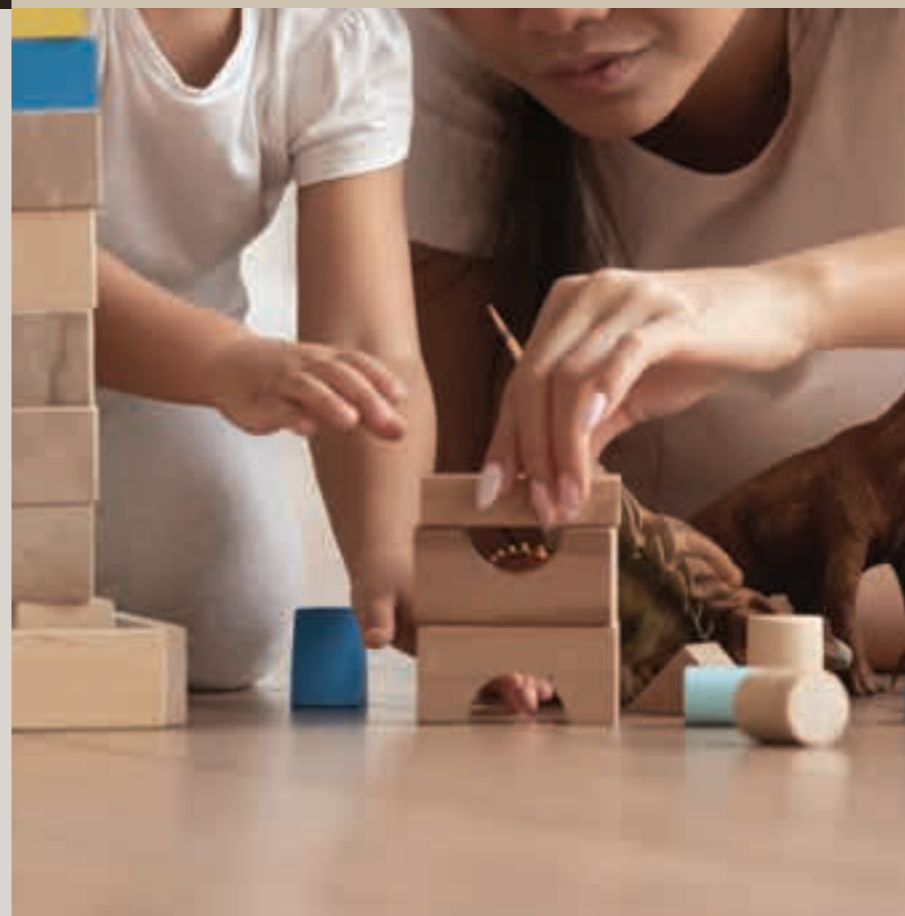
立室



建社區



成家



「成家」社會房屋計劃，由基督教家庭服務中心（CFSC）策劃及營運，不單提供適切居所，更協助在城中建家。

不論長沙灣還是將軍澳，「成家」計劃中四個選址均以便利居民為先，除鄰近交通交匯點，亦座落住宅區，生活配套齊備。「成家」單位以組合屋方式建造，配合特色設計，為租戶提供舒適而實惠的居住環境；CFSC的專業管理服務，更確保屋苑安全及衛生。憑著多年的社會服務經驗，CFSC亦會提供多元化的家庭及社區服務，冀望租戶透過「成家」計劃建立家園，更能感受睦鄰關係，共建和諧的社區。

呼應組合屋的設計，「成家」標誌由大小不同的方形構成，除象徵能靈活組裝不同大小間隔的單位供住客選擇，亦比喻不同組合的家庭在此交集和縱橫互動。「十」字象徵CFSC及其為計劃創造的附加價值，更喻意與租戶攜手共建美好家園的願景。

20分鐘 步行生活圈



順庭居

長沙灣道915號

生活配套

- 1 海達街市
- 2 美孚街市
- 3 AEON

交通網絡

- ✳ 荔枝角港鐵站 (5分鐘直達)
- ✳ 長沙灣港鐵站 (14分鐘到達)
- 🚌 長沙灣巴士總站 (7分鐘到達)

休憩空間

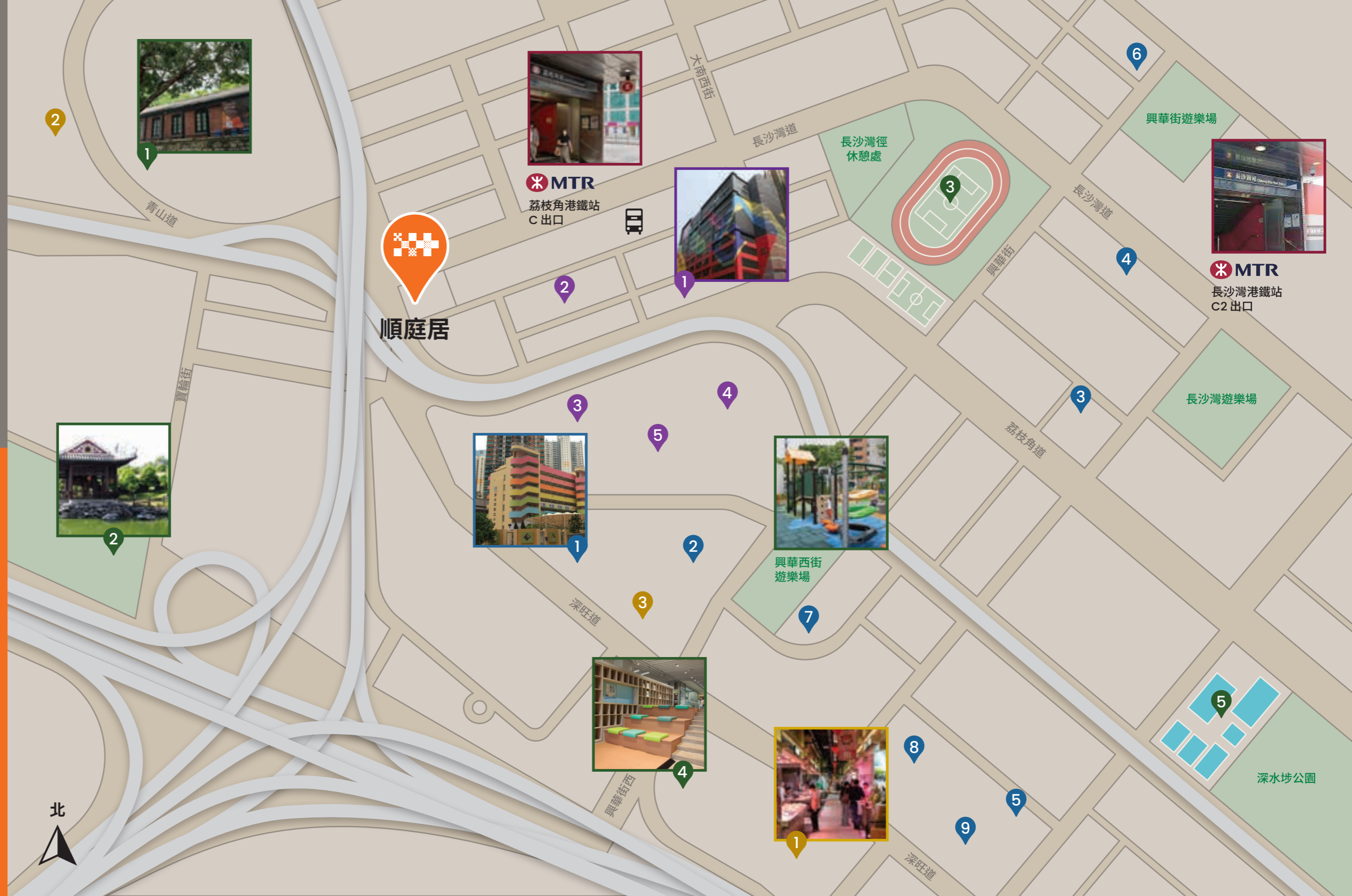
- 1 饒宗頤文化館
- 2 荔枝角公園
- 3 深水埗運動場
- 4 深水埗公共圖書館
- 5 深水埗公園游泳池

消費娛樂

- 1 D2商場一期
- 2 D2商場二期/CGV戲院
- 3 泓景滙
- 4 宇晴滙
- 5 昇悅居

學校林立

- 1 深水埗官立小學
- 2 荔枝角天主教小學
- 3 聖公會聖紀文小學
- 4 聖公會基福小學
- 5 英華小學
- 6 長沙灣天主教英文中學
- 7 基督教崇真中學
- 8 聖瑪加利男女英文中小學
- 9 英華書院



長沙灣順庭居

長沙灣道



長順街

長順街

共有132個獨立單位，每個單位均附設洗手間、浴室、煮食空間、電熱水爐及抽氣扇；住戶須繳付水、電及上網等費用。



一人單位 (共4個)

租金^{1,2}/實用面積
\$2300/99 平方呎

管理費
\$99



二人單位 (共105個)

租金^{1,2}/實用面積
\$3300/131 平方呎

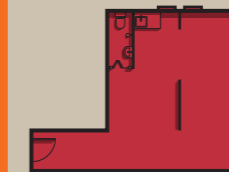
管理費
\$131



四人單位 (共19個)

租金^{1,2}/實用面積
\$4900/248 平方呎

管理費
\$248



五人單位 (共3個，在較高樓層)

租金^{1,2}/實用面積
\$5500/376 平方呎

管理費
\$376



無障礙單位 (共1個)

租金^{1,2}/實用面積
\$3300/248 平方呎

管理費
\$248

¹金額為2023年租金水平

²上述租金金額適用於非綜援住戶；
綜援戶將按綜援租金津貼的最高金額訂定