

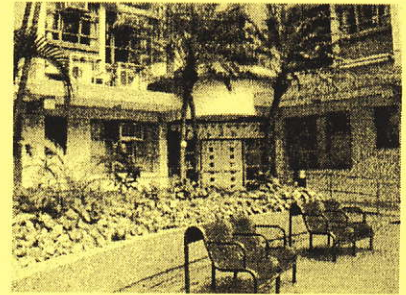


# 基督教家庭服務中心 養真苑

## 自負盈虧宿位服務

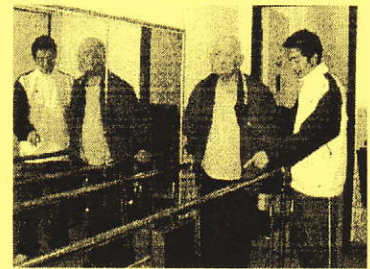
### 簡介

養真苑是基督教家庭服務中心轄下其中一間政府資助的護理安老院舍，透過專業人員的合作，為有需要的長者提供適切的護理和住宿照顧服務，使他們能在群體生活中發揮潛能，安享豐盛和諧的晚年。為充份運用現有地方及設施，以及滿足中、上入息家庭的需要，養真苑於 2007 年 4 月起加設自負盈虧宿位服務，照顧有需要的長者。院舍位於將軍澳厚德邨，鄰近坑口地鐵站，交通方便。



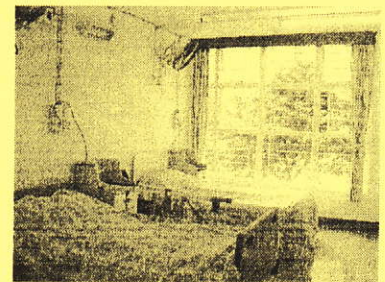
### 服務內容

- 為每位院友制訂個人照顧計劃
- 護理服務
- 醫療服務  
(包括老人科、老人精神科及普通科醫生到診)
- 物理治療服務
- 老人癡呆症照顧服務
- 輔導
- 社交及康樂活動
- 起居照顧
- 院車接載覆診



### 設施

- 每個房間之床位設單人床、床頭櫃及衣櫃，並設有獨立床頭燈、風扇及呼喚鈴等；
- 每個房間設有洗手間連浴室設備；
- 院舍內設有飯廳、客廳、物理治療室、感官治療室、醫療室及活動室等。



### 專業服務

- 護士為院友提供健康指導及監察、護理、藥物管理和編排餐單等。
- 物理/職業治療師為院友設計復康運動、用具及提供治療，促進院友的活動能力。
- 社工為院友提供輔導服務，照顧院友的心理及社交需要。

### 收費

- 每月\$7,800 至 12,800，視乎床位位置及所需護理程度而定(醫療費用、護理用品、生活用品及院車接載等另計)。

### 申請及查詢

- 可直接向本院申請，亦可經社會服務機構、醫院等轉介
- 地址：九龍將軍澳厚德邨德志樓地下  
電郵：ych@cfsc.org.hk

電話：2706 3018  
傳真：2706 3161