

我們支援你



基督教家庭服務中心 駐屋宇署支援服務隊



基督教家庭服務中心 駐屋宇署支援服務隊

中心簡介

基督教家庭服務中心受屋宇署委聘，自二零零二年三月中設立「駐屋宇署支援服務隊」，向因應屋宇署的清拆令或維修令而需要拆卸僱建物及進行樓宇維修的人士提供支援，並協助屋宇署向市民推廣樓宇安全的重要。

服務宗旨

建立面對困境人士積極處理困難和承擔責任的意識，促進個人與家庭成員的互助精神，共同改善居住環境；讓個人及家庭互相扶持，持續健康成長。
促進鄰里之間的溝通認識，建立及鞏固互助網絡，確立共同愛護社區的互助基礎；從而共同參與建設所屬社區。



聯絡及查詢

中心辦公時間：星期一至五

上午9:00至下午12:30

下午1:30至5:30

星期六

上午9:00至下午12:00

(公眾假期除外)

地址：旺角聯運街30號旺角政府合署1樓104室

電話：2399 2786

傳真：3113 7694

電郵：bdsst@cfsc.org.hk

收到清拆僱建或 樓宇維修令，怎麼辦？



如何讓屋宇署 了解我的困難？ 面臨居住和 經濟困難？ 面臨家庭問題和 鄰里關係問題？

我們明白受清拆或維修令影響的業主、租戶及佔用人的需要和困難。



"外展社區服務，鼓勵我以積極的態度面對問題。"

"服務隊幫我們解決現有的居住困難提供有效支援。"



我們聯繫業主、租戶及佔用人共同解決樓宇安全問題。



"他們協助我們申領經濟援助及連結合適的社區資源。"

"服務隊幫我們聯繫地區領袖、居民組織及民政事務處等部門。"



我們推動公眾人士共同關注樓宇安全。



"社區教育提升我們對樓宇適時維修的社會意識。"

"社工幫我們確立共同愛護社區的互助基礎。"



外展社區服務

提供外展社區服務，透過個案輔導，了解受清拆令或維修令影響的業主、租戶及佔用人的需要和困難，鼓勵他們以積極的態度面對，建立解決問題的基礎。

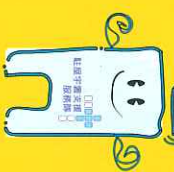


個案轉介

為受影響的業主、租戶及佔用人轉介往綜合家庭服務、長者支援服務、精神病患者持續和申請房屋安置等；除解決現有的居住困難外，讓面對家庭問題和精神病患困擾的個案得到有效支援。

聯繫社區資源

聯繫各項貸款及資助計劃、協助申領經濟援助及連結合適的社區資源，讓因清拆或維修影響而面對困境的業主、租戶及佔用人順利地完成搬遷、清拆或樓宇維修等事務。



居民組織

組織鄰里關係疏離的業主，共同關注樓宇結構安全，透過安排小組會議，建立共同參與改善社區環境的合作機制。聯繫地區領袖、居民組織及其他部門，透過安排及出席社區會議，促進公眾與政府部門的有效溝通，尋求可行方法以履行法例規定和要求。

社區教育

舉辦社區教育活動，鼓勵社區人士共同關注樓宇安全，從而提升公眾對樓宇適時維修的社會意識。

建設社區

確立共同愛護社區的互助基礎；從而共同參與建設所屬社區。

