

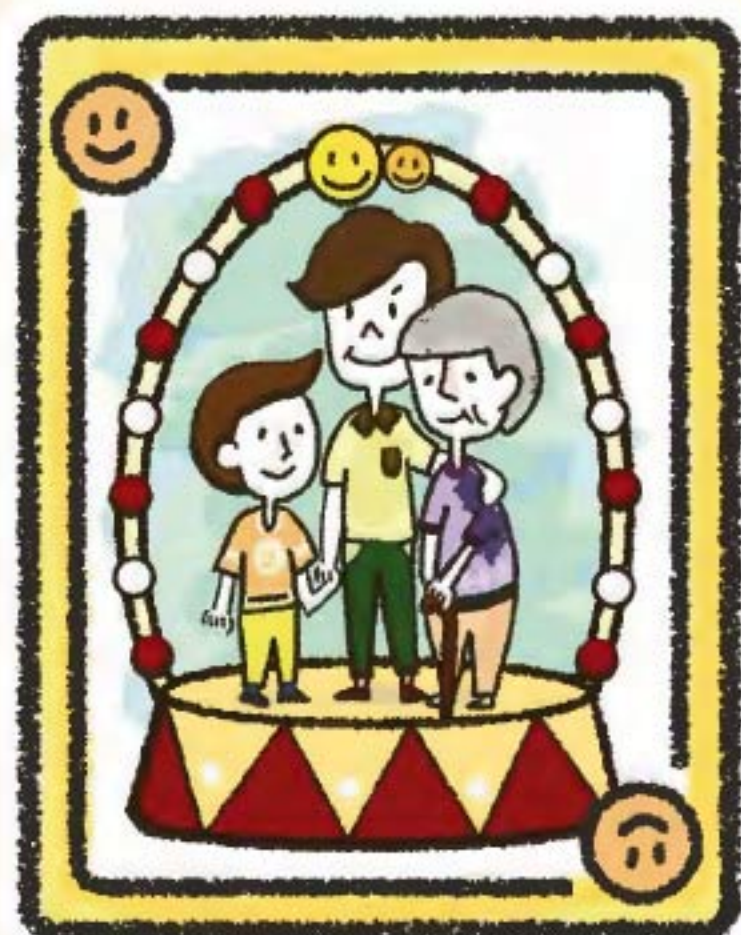
計劃對象



兩老家庭



主要照顧者
(同住或非同住)



綜援家庭之長者優先



正在輪候社區照顧服務期間
有急切需要之長者優先

主辦機構



基督教家庭服務中心
Christian Family Service Centre



捐助機構



香港賽馬會慈善信託基金
The Hong Kong Jockey Club Charities Trust
同心同步同進 RIDING HIGH TOGETHER

賽馬會

耆實有幫手

申請服務

由醫務社工/長者服務中心/
綜合家居照顧服務隊等社工轉介或
直接致電與本計劃職員聯絡

聯絡我們

電話 3613 0752
傳真 2648 7955

緊急護老
支援服務

計劃簡介

針對照顧者的需要和困難，提供三至六個月的緊急支援服務，以協助紓緩及減低照顧壓力

服務重點

- 提供緊急及過渡性的長者支援服務 (包括:家居、外出及陪診)
- 鼓勵及協助照顧者關注自身需要 (包括:健康、情緒、社交)
- 協助照顧者掌握照顧技巧，增強照顧信心和應變能力
- 幫助照顧者識別合適的社區資源

服務區域 彩虹、九龍灣及牛頭角

服務費用 視乎個案家庭經濟狀況而定

服務期限 三至六個月

推行日期 即日起至 31/5/2023

服務範疇

家居支援服務

- ★ 送飯
- ★ 代購
- ★ 家居清潔
- ★ 個人護理



健康諮詢

- ★ 基本健康知識
- ★ 簡單健康檢查



社工輔導

- ★ 情緒支援
- ★ 長者照顧策劃
- ★ 協助認識及連接社區資源



短暫陪伴服務

- ★ 在家看顧
- ★ 陪伴外出
- ★ 陪診/接送



護士支援

- ★ 護理跟進
- ★ 藥物管理
- ★ 教授正確護理技巧



照顧者義工網絡

- ★ 義工訓練
- ★ 義工探訪

