

基督教家庭服務中心
Christian Family Service Centre

九龍觀塘翠屏道三號
3, Tsui Ping Road, Kwun Tong, Kowloon, Hong Kong.
電話 Telephone: 2861 0283 傳真 Fax: 2520 0438

致：各大傳媒機構
由：基督教家庭服務中心 — 企業事務部傳訊組
新聞稿 (即時發佈)
2010年6月9日

「基督教家庭服務中心」及「醫院管理局」合辦
「社區安老：多面協作及夥伴關係研討會」

隨著香港人口老化，社區長者愈趨體弱多病，醫療界與社福界亦相對地愈要緊密合作，面對這些逼切的社會挑戰，未來的社區安老和醫社協作應該怎樣發展？「基督教家庭服務中心」(CFSC)(下稱「本會」)之「綜合長者照顧服務」單位及「醫院管理局」於2010年6月9日(星期三)上午9時至中午1時，合辦一個名為「社區安老：多面協作及夥伴關係研討會」，假九龍太子道亞皆老街醫管局大樓演講廳舉行；並已邀請醫院、社區照顧、安老院舍服務的醫護人員及社工等相關人士蒞臨參與，就著「社區安老」和「醫社協作」事宜上作專業交流、分享實踐經驗，從而互相了解在社區長者照顧方面的夥伴關係和協作契機，以達致「居家安老」為重點目標，發揮社區共融的精神。此外，凡參加本次研討會的醫護及專業人員，可被認可獲得計算為相關的「持續專業發展學分」(物理治療師 – 4個學分，職業治療師 – 3.5個學分)。

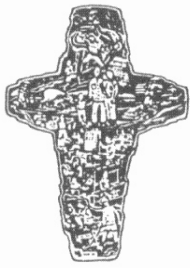
大會為集思廣益，於研討會當天特別舉行了多位來自社會福利界、醫護界、長者照顧服務等的相關著名專業人士擔任研討會的講者，包括安老事務委員會主席—**梁智鴻醫生**、社會福利署助理署長—**吳馬金嫻女士**、美國明尼蘇達大學社會工作學系副教授—**林一星教授**、醫院管理局總行政經理(社區及基健服務)—**戴兆群醫生**、聯合醫院老人科顧問醫生—**梁萬福醫生**、香港理工大學康復治療科學系助理教授—**廖佩儀博士**、九龍醫院職業治療部部門經理—**鄭吳倩華博士**、長者安居服務協會副總幹事—**吳家雯女士**、以及**基督教家庭服務中心總幹事—郭烈東先生**。各專業的嘉賓講者分別在兩個部份的演講時段內，向在場人士分享多個與「社區安老」和「醫社合作」有關的重點主題，例如提及社區照顧服務實踐模式和經驗、從政策倡議和長者角度展望以居家安老為目標的社區協作、如何落實居家安老的醫社協作、顧客主導照

Prepared By: CFSC-CAD-CU

Page 1 of 4



香港公益金會員機構
A MEMBER AGENCY OF THE COMMUNITY CHEST



基督教家庭服務中心 Christian Family Service Centre

九龍觀塘翠屏道三號
3, Tsui Ping Road, Kwun Tong, Kowloon, Hong Kong.
電話 Telephone: 2861 0283 傳真 Fax: 2520 0438

顧和社區安老的美國實例分享、醫管局與社區照顧服務的未來協作方向、如何實踐醫社合作—尿失禁護理計劃、給輕度認知障礙長者的家居及中心認知訓練（早期老人痴呆症）、輕度抑鬱長者的醫社合作計劃等，專業的分享內容極之廣泛豐富。

「**基督教家庭服務中心**」長者照顧服務總監—唐彩瑩女士稱：「本機構在社區照顧服務中現時正服務 1,500 多個個案，比起 2007 年上升了 11.5%。在 1,500 多個社區照顧服務個案中資料，他們的年齡分佈為 15 至 103 歲（當中亦包括傷殘人士個案，而非長者），當中有超過 84% 是 70 歲或以上長者，而超過 50% 是 80 歲或以上的長者。綜觀而言，1,500 多名使用者中，有 74% 是患有兩種或以上的長期疾病，需要接受長期治療及護理。事實上，愈來愈多長者留在社區安老，由於他們多數患有兩種或以上的長期疾病，需要長期護理和定時到醫院覆診，他們需留在社區居住，故此社區內必需提供足夠的醫療和社區照顧服務，而且必須支援和配合得宜，才可讓他們達致真正安心養老的目標。」

唐女士續說：「政府一再確定鼓勵長者在社區安老作為未來的發展方向，隨著人口老化，社區長者愈趨體弱多病，醫療界與社福界便愈要加強緊密溝通和合作，以面對這些社區人口變化和長者醫療護理需要的逼切挑戰，未來的社區安老和醫社協作發展實是不可或缺的趨勢。而本會亦由 2010 年開始，與『醫院管理局』轄下所屬的醫院機構合辦四個『醫社協作計劃』，包括(1)尿失禁護理計劃、(2)給輕度認知障礙長者的家居及中心認知訓練（早期老人痴呆症）、(3)輕度抑鬱長者的醫社合作計劃，以及(4)康訊通醫社專業人員溝通平台；務求在醫社合作上以最專業、靈活和高效方式作出資源上的配合，為社區長者擁有健康身心和安享晚年而謀求最大福祉為依歸。」

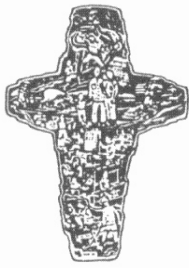
如欲了解「基督教家庭服務中心 — 綜合長者照顧服務」推行「醫社合作計劃」的有關詳情，歡迎直接聯絡「基督教家庭服務中心」長者照顧服務總監—唐彩瑩女士（直線：2758-8023 / 電郵：cy_tong@cfsc.org.hk），亦可致電 2357-5399 / 2997-8028 與本會註冊護士或物理治療師作進一步垂詢，多謝支持！

Prepared By: CFSC-CAD-CU

Page 2 of 4



香港公益金會員機構
A MEMBER AGENCY OF THE COMMUNITY CHEST



基督教家庭服務中心 Christian Family Service Centre

九龍觀塘翠屏道三號
3, Tsui Ping Road, Kwun Tong, Kowloon, Hong Kong.
電話 Telephone: 2861 0283 傳真 Fax: 2520 0438

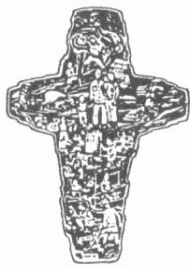
有關**基督教家庭服務中心**單位服務詳情及機構最新消息，歡迎親臨本機構辦事處總部賽馬會大樓（香港九龍觀塘翠屏道3號），或可致電總機 2861-0283 內線 113 或 115 / 直線 2950-5813 或 2950-5815 / 傳真 2520-0438 / 電郵 comm@cfsc.org.hk，或瀏覽網頁 www.cfsc.org.hk，與**企業事務部傳訊組**作進一步垂詢。

基督教家庭服務中心 (Christian Family Service Centre - CFSC) 簡介

基督教家庭服務中心(CFSC)為香港一間致力支援及促進家庭功能的社會福利機構，本著基督的愛服務有需要之人士。本會於 1954 年由美國長老會宣教士文美莉女士(Miss Muriel Boone)創辦，最初於旺角洗衣街 221 號展開醫療救援工作，為當時從中國大陸來港的北方難民提供物資、經濟援助及輔導服務。其後於 1965 年，遷至現址觀塘翠屏道 3 號。50 多年來，因應社會的改變與需要，本會不斷更新原有服務，同時亦拓展新的工作方向。迄今，本會已發展成為一間多元化的社會服務機構，涵蓋多個服務範疇，包括綜合家庭支援服務、綜合長者照顧服務、綜合復康服務、醫療及健康服務、幼兒及學前服務、綜合青少年服務、社區發展服務、臨床心理服務、僱員服務等。(詳情請瀏覽機構網頁 www.cfsc.org.hk)

— 完 —





基督教家庭服務中心 Christian Family Service Centre

九龍觀塘翠屏道三號
3, Tsui Ping Road, Kwun Tong, Kowloon, Hong Kong.
電話 Telephone: 2861 0283 傳真 Fax: 2520 0438



基督教家庭服務中心
Christian Family Service Centre



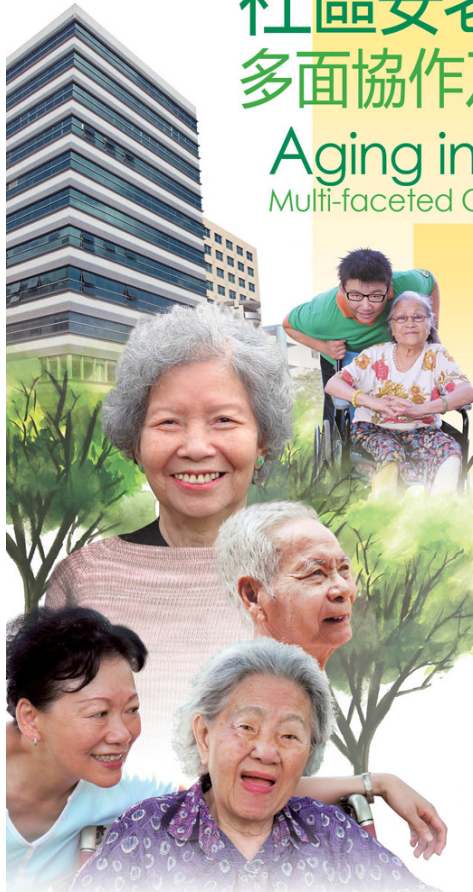
醫院管理局
HOSPITAL
AUTHORITY

合辦

社區安老: 多面協作及夥伴關係研討會

Aging in Place:

Multi-faceted Collaboration and Partnership Seminar



日期: 2010年6月9日(星期三)
時間: 上午9時至下午1時
費用: 全免
地點: 九龍太子亞皆老街147B號
醫管局大樓演講廳舉行

歡迎醫院、社區照顧、安老院舍
服務的醫護人員及社工參加

程序:

第一部份

郭烈東先生 基督教家庭服務中心 總幹事

題目: 歡迎辭及CFSC的社區照顧服務實踐模式和經驗

梁智鴻醫生 安老事務委員會 主席

題目: 從政策倡議和長者角度展望以居家安老
為目標的社區協作

吳馬金嫻女士 社會福利署 助理署長

題目: 落實居家安老的醫社協作

林一星教授 美國明尼蘇達大學 社會工作學系副教授

題目: 顧客主導照顧和社區安老: 美國的經驗

戴兆群醫生 醫院管理局 總行政經理(社區及基健服務)

題目: 醫管局與社區照顧服務的未來協作方向

第二部份

梁萬福醫生 聯合醫院 老人科顧問醫生

題目: 實踐醫社合作 - 尿失禁護理計劃

廖佩儀博士 香港理工大學 康復治療科學系助理教授

題目: 家居及中心訓練的配搭模式:
給輕度認知障礙長者設計的認知訓練

吳家雯女士 長者安居服務協會 副總幹事

題目: 康訊通與社區照顧服務協作

鄭吳倩華博士 九龍醫院 職業治療部部門經理

題目: 輕度抑鬱治療計劃:
醫院、家居照顧服務及日間中心的協作

報名方法:

請填妥報名表格並傳真回2357 4208 或
於星期一至五早上9時至下午5時半
致電2758 8023聯絡梁小姐查詢
截止報名日期: 2010年5月30日(額滿即止)

註: 凡參加本次研討會的醫護及專業人員, 可獲
CPD: 4 points (PT) / CPD: 3.5points (OT)

