

基督教家庭服務中心
Christian Family Service Centre

九龍觀塘翠屏道三號
3, Tsui Ping Road, Kwun Tong, Kowloon, Hong Kong.
電話 Telephone: 2861 0283 傳真 Fax: 2520 0438

致：各大傳媒機構
由：基督教家庭服務中心 — 企業事務部傳訊組
新聞稿 (即時發佈)
2010年3月19日

**「基督教家庭服務中心」 — 「項目發展團隊」及「就業支援服務」
主辦「招聘及就業博覽 2010」
人人有工做，CFSC「求職伯樂」幫到您!**

由「基督教家庭服務中心」(CFSC) (下稱「本會」)「項目發展團隊」轄下的「就業支援服務」單位主辦的「招聘及就業博覽 2010」，於3月19日(星期五)上午10時30分至下午5時，假九龍觀塘翠屏道3號本會總部賽馬會大樓圓滿舉行。大會於是次的博覽活動中特別邀得社會福利署觀塘區福利專員 — 林嘉泰先生及基督教家庭服務中心義務司庫 — 趙世存 BBS MBE 太平紳士擔任主禮嘉賓，為大會致辭及主持啓動禮儀式，正式為整日的招聘及就業資訊博覽揭開序幕，以愛心行動支持到場的求職人士。

該次大型的博覽活動獲得接近40間企業公司/機構參展，其中更有14間公司集團特設專櫃攤位進行即場面試，為招聘會提供了超過2,000個職位空缺。除了為到場的求職人士提供專人的就業諮詢及轉介服務外，大會亦向予會者派發求職小冊子及紀念品，以及為在場求職者提供免費攝影證件相的服務。當天的博覽活動，吸引了約1,400位公眾人士到場參與，場面熱鬧。

CFSC「項目發展團隊」轄下的「就業支援服務」自2009年6月起推行至今，不但為社區內的求職人士提供就業資訊、求職諮詢及尋覓合適工作等多方面的支援服務，本會同時亦透過服務計劃與本港各大、中、小企業建立良好的伙伴關係，有助未來進一步為求職人士爭取更多工作機會，以達致「人人有工做」的理想目標。

基督教家庭服務中心總幹事郭烈東先生稱：「回想2008至2009年間，我們面對席捲全球金融海嘯的威脅，各行各業的朋友都面對裁員與失業的困境。社會福利署特別在各區推出抒解民困的愛睦社區試驗計劃，並於去年6月委託本會在觀塘區推行「就業支援服務」。本會的「就業支援服務」在短短九個月的時間中，已與約60間公司建立夥伴關係，透過舉辦多個公司招

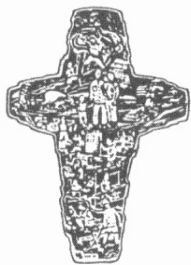
Prepared By: CFSC-CAD-CU

Page 1 of 2



香港公益金會員機構
A MEMBER AGENCY OF THE COMMUNITY CHEST





基督教家庭服務中心 Christian Family Service Centre

九龍觀塘翠屏道三號
3, Tsui Ping Road, Kwun Tong, Kowloon, Hong Kong.
電話 Telephone: 2861 0283 傳真 Fax: 2520 0438

聘日、求職技巧工作坊、培訓及就業輔導等不同的支援項目，為區內超過 300 名有需要的人士提供服務，當中不乏中年人士、單親人士及青年人等。而當中成功轉介、招聘日獲聘及公開就業的紀錄，則已達致 137 個案，成效十分理想。」

郭氏續說：「本會希望透過舉辦是次大型的招聘及就業資訊博覽，建立一個雙贏互動的平台，幫助求職人士尋找合適工作，並協助企業及僱主配對合適員工以填補空缺；實行為社區內不同的待業人士提供就業諮詢及轉介服務、面試技巧訓練、情緒輔導等一站式的支援工作，以強化本會作為社福機構要達致為社區提供適切的社會服務為首要目標和依歸。」

如欲了解**基督教家庭服務中心**有關單位服務詳情及機構最新消息，歡迎親臨本機構辦事處總部賽馬會大樓（香港九龍觀塘翠屏道 3 號），亦可致電總機 2861-0283 內線 113 或 115 / 直線 2950-5813 或 2950-5815 / 傳真 2520-0438 / 電郵 comm@cfsc.org.hk，或瀏覽網頁 www.cfsc.org.hk，與**企業事務部傳訊組**作進一步垂詢。

基督教家庭服務中心 (Christian Family Service Centre - CFSC) 簡介

基督教家庭服務中心(CFSC)為香港一間致力支援及促進家庭功能的社會福利機構，本著基督的愛服務有需要之人士。本會於 1954 年由美國長老會宣教士文美莉女士(Miss Muriel Boone)創辦，最初於旺角洗衣街 221 號展開醫療救援工作，為當時從中國大陸來港的北方難民提供物資、經濟援助及輔導服務。其後於 1965 年，遷至現址觀塘翠屏道 3 號。50 多年來，因應社會的改變與需要，本會不斷更新原有服務，同時亦拓展新的工作方向。迄今，本會已發展成為一間多元化的社會服務機構，涵蓋多個服務範疇，包括綜合家庭支援服務、綜合長者照顧服務、綜合復康服務、醫療及健康服務、幼兒及學前服務、綜合青少年服務、社區發展服務、臨床心理服務、僱員服務等。(詳情請瀏覽機構網頁 www.cfsc.org.hk)

— 完 —

