

本會醫療健康服務致力提倡「預防勝於治療」的概念，並提倡高質素中西醫基層醫療健康服務，作為市民與醫護體制的第一個接觸點，由預防疾病、疾病治療、以至疾病管理，提供一站式的服務，以迎合社區之需要及配合政府基層醫療服務的發展。



基督教家庭服務中心  
九龍觀塘翠屏道3號地下及9樓

Tel 2950 8101 / 2950 8105  
CFSC 醫療健康服務

Web www.cfsc.org.hk  
Email health@cfsc.org.hk

此欄由中心職員填寫

負責職員:

入會日期:

會籍到期日:

- 一經繳費，不得轉讓他人，並須於一年內完成所有免費檢查項目，逾期者將不予保留是項檢查之權利
- 此優惠不適用於牛頭角中醫中心
- 享用以上優惠，心須出示有效的會員証
- 會員咭只適用於醫療健康服務(觀塘中心)之單位
- 本中心將保留上述優惠之最終決定權



健康資訊  
運動班組  
綜合醫療服務  
健康風險評估  
調理養生

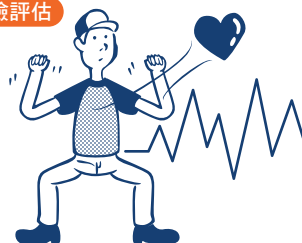


MEMBERSHIP



# CoFit

健康風險評估



運動班組



口腔檢查



各類服務特別優惠



會員健康資訊



脂肪比例測試



中醫服務

全科、針灸、艾灸、天灸、跌打、骨傷、推拿、配藥及煎藥(中草藥及藥粉)

醫務所

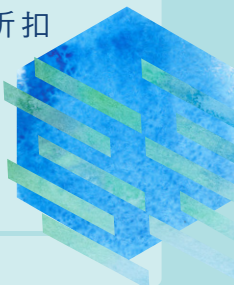
普通科門診服務、防疫注射、護士診所、各類身體檢查計劃

綜合家庭醫療健康中心

牙科診所、物理治療服務、臨床心理服務、營養服務、癌症家庭支援計劃、足病診療、健康中心、運動班組、健康教育及講座

特別優惠

1. 各科醫療健康服務折扣
2. 健康中心班組優惠
3. 會員健康資訊
4. 會員免費健康講座



# 策動健康生活

## LIGHT UP A HEALTHY LIFE

年費 \$220 (參與計劃起計一年)

續會 \$180

費用全免

註冊護士作以下評估一次

體格檢查評估(身高、體重、血壓及脈搏)  
血糖及膽固醇快速測試  
超聲波骨質密度檢查

註冊營養師作以下評估一次

脂肪比例測試  
個人飲食評估

註冊物理治療師作以下評估一次

柔韌度評估

牙科服務

註冊牙醫口腔檢查一次

中醫服務

註冊中醫內科免費診金一次(不包藥費)



入會表格.

中文姓名: \_\_\_\_\_ 英文姓名: \_\_\_\_\_  
 出生日期: \_\_\_\_\_ 年 \_\_\_\_\_ 月 \_\_\_\_\_ 日 身份證號碼: \_\_\_\_\_ 性別: 男 / 女  
 聯絡電話: (手提) \_\_\_\_\_ (住宅) \_\_\_\_\_ 電郵: \_\_\_\_\_  
 地址: \_\_\_\_\_

聲明

本部擬使用你提供的以上個人資料作為通訊、活動推廣及收集意見之用途，有關資料將受到嚴格保密，並儲存於安全的內部系統。本部備此途徑收集之個人資料，除作上述用途之外，若未經閣下的書面同意，將不會以任何形式出售、租借及轉讓予任何人士或組織。如閣下反對本部將閣下的個人資料作上述之用途，請在下列方格內表示不同意。

在未有收到閣下通知反對使用閣下的個人資料作上述的用途前，將假設閣下不反對本部繼續使用閣下的個人資料作上述之用途，直至本部接獲閣下的另行通知為止。

本人不同意基督教家庭服務中心醫療健康服務使用本人資料於上述用途

申請人簽署: \_\_\_\_\_ 日期: \_\_\_\_\_