

STAMP

悦



中心通訊
O.U.R
NEWSLETTER

2015年3月

March, 2015

[MAP]

中心地圖

途經本中心或附近之交通工具

▶ 巴士 **BUS**

14D, 23, 23M, 26, 26M, 27, 29M, 42,
95, 619, 619P, 619X

▶ 小巴 **MINI-BUS**

12, 47, 48, 54, 54M, 54S, 60, 104



辦公室：
地址：九龍觀塘順利邨利富樓2樓113-115室
電話：3996 8515
傳真：3996 8514
電郵：rhc@cfsc.org.hk

[CONTACT US]

聯絡我們

基督教家庭服務中心
Christian Family Service Centre

嚴重殘疾人士家居照顧服務

悦



中心通訊

O.U.R
NEWSLETTER

悦安心

2015年3月

March, 2015



Issue's Theme

生活 就是無限



LIFE

is always an

INFINITE

March, 2015

2015年3月

Issue's Theme

生活 就是無限

- PAGE 3 編者的話
- PAGE 4 悅心聲
- PAGE 5 快樂金句
- PAGE 7 行開。心開
- PAGE 12 活動回顧
- PAGE 17 活動預告
- PAGE 20 同工聯誼
- PAGE 22 單位新動向
- PAGE 23 悅。影
- PAGE 25 SQS 服務資料發放指引
- PAGE 27 社區資源
- PAGE 29 注意事項及拒收通知書

嚴重殘疾人士家居照顧服務

悅

安心

中心通訊

O.U.R
NEWSLETTER



督印人：盧啓揚

主編：游曉輝

編輯：陳穎珊、廖子勤

出版日期：2015年3月

印量：500份



LIFE
is always an
INFINITE

喜氣

羊年

Happy new year!



高級服務經理：盧啟揚

新的一期的通訊又與大家見面了，悅安心
的同事除了在日常服務與大家保持緊密溝
通和接觸外，本刊亦是一個主要的溝通媒
介與各位作出交流，令我們能總結過去多
個月之同行歷程，同時亦會保持各位掌握
到服務單位之最新動向。本期以生活無限
作為主題，盼望各位能在當下的生活中，
發現到身邊的生活實在充滿動感和活力，
使我們能共同體會到生活的無限性與多元
性，以及造物者的奇妙。

轉眼間，馬年已經飛奔而去，羊年亦“羊
羊”得意地臨到！在此，悅安心團隊謹向
各位服務使用者及照顧者獻上祝福，祝願
大家在新的一年里喜氣“羊羊”，生活得健
康、愉快，體會到生活的無限。

生活 LIFE is always on
就是無限 INFINITE

《白日夢冒險王》(The Secret Life of Walter Mitty) 是一部美國
動作、奇幻、喜劇電影。華特·米堤 (Walter Mitty) 是一位《生活

雜誌》的員工，但常常有各式各樣的白日夢。知名攝影師尚
恩·歐康諾 (Sean O'Connell) 有一天送了一捲特別的軟片
作品，並特別說明希望有一張相片能夠成為「生活雜誌」最
後一期的封面。華特在相片部門工作，而過去十六年來從未
弄去過相片，然而這次卻找不到這張所謂的25號相片，因此
從未真正出去冒險過的華特，決定出門尋找尚恩，找回25號
照片。

我們並不容易有以上華特的經歷，能在平凡的工作中拋開一
切，為了自己的目標與理想而去「冒險」，但在日常的種種
生活中，又可以如何找到那份生活的無限？影片中的主角時
常在發白日夢，在他的白日夢中，充分展現了那份無限的想
象力，也是一種對生活無限的深層想象。白日夢雖說是一種
虛無縹緲的事情，但正如人權領袖，1964年諾貝爾和平獎
得主馬丁路德金的名言：「我有一個夢」(I have a dream)，
正正帶給人一種生活的正能量，帶來生命以至歷史的重大改
變。



「你享受生活嗎？」「你覺得自己的生活有意義嗎？」 這是兩條關於個人生活質素研究的問卷題
目，從這些問題可反映我們如何看重生活，要如何讓生活變得無限，這是目標，這是方向。
願我們能夠將已有的生活變得無限，我們從少年會寫自己的「我的志願」，無論今天
是否活在當年的「志願」下，我們的生活仍然可以無限，仍然可以為今天再寫
「我的志願」，仍然可以活出精彩。

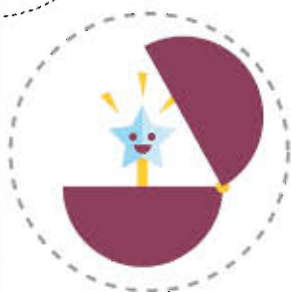
生活無限，可以更精彩。

DON'T WORRY
BE HAPPY



快樂金句

1 忘記過去



麗塔·梅·布朗

壞記性是變得幸福的一大法寶。

2 對自己的生活負責



修西得底斯

幸福的秘訣是得到自由，而自由的秘訣是勇氣。

3 尋找各種各樣的激情



夏洛特·凱瑟琳

一個人的激情與理想越多，越有可能幸福。

4 感恩



佚名

幸福永遠是不會光顧那些不珍惜自己所有的人。

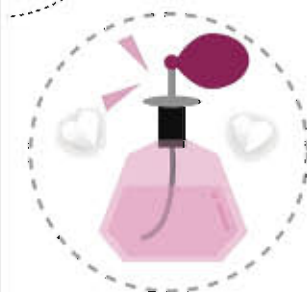
5 從你所擁有的開始



詹姆斯·奧本漢

笨人尋找遠處的幸福，聰明人在腳下播種幸福。

6 讓別人開心

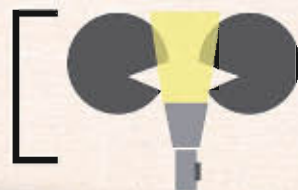


爾夫·沃爾多·愛默生

幸福就像香水，不是潑在別人身上，而是灑在自己身上。

看不見的 周圍遊

黑暗中對話：無聲體驗



「黑暗中對話」透過黑暗及無聲平台，提供具影響力的「創效於樂體驗」(Impactainment)，學習和培訓工作坊，帶來不同層面的轉化歷程。於社會大眾、商界、旅遊業和教育界，促進社會共融、多元化、平等各層面的新思維。



在「黑暗中對話」體驗館裡，眼睛在黑暗裡可稍作休息，設計了五個真實場景，每處均能讓你感受香港其獨特的質感、聲音、氣味甚至是味道。「無聲體驗」則是讓大家在安靜之中運用肢體語言溝通，通過手語、表情、身體動作，共創美好回憶。其中「無聲飲茶」及「無聲工作坊」藉著專業聾人導師將帶領的無聲體驗活動，讓參加者盡情投入，發揮創意，設法溝通。反思環節將由專業分享導師帶領，參加者可自由交流體驗。

暗黑品嚐：Alchemy in the dark

現實中，視障人士雖然看不見，卻仍然能輕易的分辨白天黑夜及準確在人群中牽住你的手，引導你在暗黑品嚐美食。香港有間「黑暗餐廳」位於中環亞畢諾道，是由法國廚師主理，於伸手不見五指環境內品嚐前菜、主菜至甜品提供另類體驗給客人。進入餐廳時會由視障人士帶領入內，全程亦會由他們招待客人，讓客人可以安心享受美食。

大廚Chef Pascal曾於巴黎工作，他以細膩的烹飪技巧，製作出三道菜式的晚餐，用餐前菜式不會公開，讓客人真正運用舌頭，推測自己所吃的材料。用餐後才揭曉當晚所品嚐的是什麼，挑戰大家的味蕾感覺。

當燈光變黑，手機躲起來，食物的賣相變得不再重要，剩下的只是面前人的聲音，味道變得單純、細膩，大家真摯的對話及溝通或許就是品嚐的意義。

名稱：Alchemy in the Dark

地址：中環亞畢諾道16號，

電話：6821 2801。

營業時間：週一至週六晚上7點至

晚上11點，需預定座位。

百分之五的利潤會捐贈給香港盲人輔導會。

暗中作樂

在一個完全漆黑、伸手不見五指的世界下，第一件事你會想到甚麼？沒有影像的影響，幻想空間可以無限大。我相信在黑暗中，大家更能清楚聽到自己的心跳聲，在寂靜中傳情達意，或許是「我脈膊在傳情達意 熱烈也真摯」。有時候，歌曲能夠為我地表達心聲，共同享受旋律及歌詞的感動。



TOYO
TOTO
暗中作樂
Concert
in the Dark
2015
擁抱大不同

擁抱大不同
由視障人士策劃
黑暗中綻放聲光

由視障人士策劃的暗中作樂2015 in the Dark concert已經第五年舉辦了。今年4月16 - 19日於九龍灣國際展貿中心3樓匯星Star Hall舉行，一如既往，請了不同的重量級的歌手嘉賓演出。演出的門票收益扣除開支將全數撥捐「對話體驗」(香港)基金會。

觀眾將每10人一組進入黑暗表演場地。每組觀眾將獲發一條打了結的繩索，而每位觀眾須各自緊握其中一個繩結，以確保每位觀眾之間有舒適的距離。請聽從黑暗大使的聲音指示，於入場通道內緩緩前進。黑暗表演場地嚴禁拍攝、錄音及錄影。

如果大家想感受純粹的聲音享受，不妨嘗試這「暗中作樂」的新體驗！

日期: 2015年4月16日 - 19日
地址: 九龍灣國際展貿中心3樓匯星Star Hall
主辦機構: 對話體驗
票價: 視乎場次(\$480至\$1,500)



香 港
賞櫻好去處

三、四月，是大家熱門旅遊的季節，紛紛趁著假期到台灣、日本、韓國等地欣賞粉嫩美麗的櫻花。其實香港都有櫻花欣賞，大家知道嗎？

香港櫻花盛開時間約在1月中 - 3月上旬。香港原來有不同品種的櫻花，花期長短不一，但相同的是櫻花開花到花謝只約有 7-10 天，遇上強風或下雨天亦會使花期縮短。

我們按著櫻花開花先後次序來一覽香港賞櫻好去處吧！第一站是：

1

中文大學新亞書院 - 合一亭草坪

品種：日本的河津櫻

在中文大學新亞書院範圍內的宿舍知行樓，合一亭草坪便有櫻花的影蹤。河津櫻，這種櫻花最早開花、花期也最長的，可以有較長的賞櫻期，花的顏色是淡粉紅色。樹身高度可以近距離拍攝櫻花特寫。



2

嘉道理農場 - 胡挺生先生紀念亭

品種：「鐘花櫻桃」

嘉道理農場共分上山及下山兩區。下山區設有園圃、溫室及教育展品等；櫻花則種在上山區的胡挺生先生紀念亭附近，從入口步行到胡挺生先生紀念亭約需一小時，不想行的也可坐接駁車登山。

櫻花林內有數十株鐘花櫻桃，這種櫻花形像垂下的吊鐘，櫻花顏色鮮艷，開花期非常燦爛。

嘉道理農場 資料
開放時間：9:30am 至 5pm
開放提示：4pm後開始停止遊客入場
入場費：\$20
前往方法：港鐵大埔墟站或太和站乘64K巴士，在嘉道理農場的大門前下車

3

長洲關公忠義亭

品種：台灣的山櫻花

長洲關公忠義亭是香港賞櫻熱點，花的顏色非常鮮艷，花形細小而密，在初春開始開花。

由於前往長洲賞櫻市民愈來愈多，過去遊人賞花變成搵花。若想年年有櫻可賞，大家記得要愛惜櫻花，不要成為採花賊啊！



長洲關公忠義亭 資料
地址：長洲山頂道1號



4

大帽山郊野公園 扶輪公園前櫻花園

品種：台灣的緋寒櫻

櫻花園在大帽山郊野公園荃灣區的入口，櫻花園就在停車場旁邊，即扶輪公園燒烤場旁，非常容易就看到一個小櫻花園。

驟眼看來，很容易誤以為是桃花，但只要細看，就可分辨出緋寒櫻的花苞較大，瓣數少而寬大，呈蝶翅狀，花色是緋紅色，界乎桃紅色與粉紅色之間，花形如鐘一樣懸垂。

盛放的櫻花林，在藍天白雲下，有青翠綠葉作為背景，構成的是愜意風景畫。

香港 賞櫻好去處



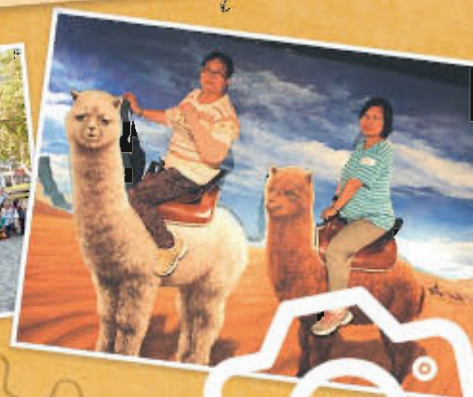
SNAPSHOTS

出發去沙漠探險



我都好似
工程師咁型仔

義工大合照



活動 回顧



老友鬼鬼



畫個大花面

活動
回顧

SNAP
SHOTS

活動
回顧

SNAPSHOTS

3D奇妙世界

2014 [29Aug]

深海奇景

Mega Box
拍照留念



幻唔幻我鬼馬



反轉天橋底

伸手出來扮靚靚



齊齊辦年貨

2015

[16AN]

紅點一日遊

[8NOV]



康頤魔界遊

凝聚社區 -
敢創未來暨健康生活嘉年華

19NOV



[19NOV]

冬日樂睡團

[3JAN]

一家人去嘆茶



曬下太陽散下步



我笑得好燦爛



一家人去旅行



四順義工活動

[8NOV]



令人懷念的人力車



努力吧~擔包山



我參與西遊記大舞

活動回顧：聚焦小組

FOCUS GROUP

2014年度的聚焦小組已分別於1月23日、1月27日及1月30日順利完成，出席人數共21人（黃大仙區：7，觀塘區：14），在此感激出席的服務使用者及家屬對中心的支持，給予寶貴的意見。



- **整體滿意度方面**，參加者均對服務感到滿意，超過60%參加者滿意程度達10分，33.33%參加者滿意程度達9分。
- **服務申請方面**，所有參加者對申請手續及輪候時間感到滿意。職員表現方面，參加者認為職員能夠以專業知識及技巧提供服務，有家屬認為每位服務使用者的特性都不一樣，職員對於訓練項目的處理、完成度可以有較高彈性。
- **服務內容方面**，家屬認為訓練內容可以更多樣化，建議定期更新訓練工具或調整訓練內容及期望能多與物理治療師及職業治療師見面溝通，以助了解復康進展。
- **活動方面**，參加者欣賞過往舉辦的跑步小組及建議可以多舉辦活動，如旅行、BBQ、親子活動等。
- **有關服務資訊方面**，由於部份參加者表示未有收到季刊及宣傳單張，期望派發流程能有所優化，確保每位服務使用者或家庭都能收到資料以掌握最新資訊。

總括而言，各服務使用者、家屬欣賞服務能提供實際的協助，支援殘疾人士在社區生活的需要，讓家人舒緩了照顧的壓力。

黃大仙家屬新春茶聚

日期：4-3-2015
時間：上午11:30至下午1:00
地點：黃大仙區茶樓/餐廳
對象：黃大仙區服務使用者家屬
內容：一同茶聚，舒解照顧壓力
負責職員：馬姑娘 / 廖生

喜慶新春觀塘家屬茶聚

日期：13-3-2015
時間：中午12:00至下午2:00
地點：觀塘區茶樓
對象：觀塘區服務使用者家屬
內容：一同茶聚，舒解照顧壓力
負責職員：楊姑娘 / 黃姑娘



同行關顧現晚情 (BL)

內容：輕鬆暢遊十八區名勝，更會於各區內享用茶點、午膳
日期：2-3-2015 (一) 至23-3-2015 (一)
時間：上午10:00至下午2:30
地點：各區
對象：殘疾人士照顧者
名額：6-8人
費用：車費及茶點、午膳自費



蝶古巴特拼貼手工班

內容：拼貼美麗圖案於環保袋上，木盒上或膠樽上，既可幫平淡既物品添上色彩，又可有自己特色
日期：16-3-2015 (一) 至18-5-2015 (一)
時間：上午10:30至中午12:00
地點：順利邨利富樓2樓113-115室
對象：殘疾人士照顧者
名額：6-8人
費用：\$30



輕談淺唱手機班

內容：新科技唔一定是複雜難明的，此班除手機外亦可解決其他不同的多媒體的問題
日期：12-3-2015 (四) 至30-4-2015 (四)
時間：上午10:00至中午12:00
地點：順利邨利富樓2樓113-115室
名額：6-8人
費用：全免
對象：殘疾人士照顧者
註：適合對手機有初步認識人士





社區參與廣播服務試驗計劃

PILOT PROJECT FOR
COMMUNITY INVOLVEMENT BROADCASTING SERVICE

「社區參與廣播服務試驗計劃」(CIBS)

「社區參與廣播服務試驗計劃」是由「社區參與廣播基金」資助的試驗計劃，以電台廣播為首個試點，希望為社會帶來增益：提供多元意見及多樣文化，促進社會共融及彼此尊重，提升同理心及公民意識，鼓勵創意及培育人才，並藉此擴大社區參與。

2015年4月13日開始，基督教家庭服務中心於港台播放的節目「快樂人情事」中以快樂為主題，創作十三集快樂人情事的内容。内容透過分享看似暗淡的人生故事，卻活出精彩、快樂人生的正面態度。**第十一集講述照顧者的故事**，由於照顧家中的殘疾人士，生活圈子日漸狹窄，人際支援網絡缺乏，身心承受的壓力不能為外人道。

然而，人生可以不一樣，可以無限發展，可以更精彩，他們將分享如何重新投入社會，找尋屬於自己的生活空間，實現「生命無限，可以活得更精彩」的意義。大家密切留意電台的最新消息，收聽由悅安心製作的電台節目，透過大氣電波一同感受生命無限吧！



同工
聯誼

同工
聯誼
HAPPY
MOMENTS



同工
聯誼



單位
新動向
NEW
STAFF

+ 單位新動向 新力軍

+ 新社工：蘇鈺琳



+ 復康照顧員：李穎詩



+ 復康照顧員：王明憲

+ 復康照顧員：關小嫻



+ 保健員：陳智敏



離職

社工：周翰露
保健員：區月梅
復康照顧員：張惠清, 陳彩霞, 李峰達, 池敬文, 陳浩, 梁美美
祝禱各離職同工, 前程錦繡!

電影
推介：

逆光飛翔

Touch Of The Light

走路時，倘若我們光線在背後，面對前景便看不清楚；拍照時，倘若光線在背後，稱之為”背光”或逆光，相片出來的效果人物便會很暗淡，甚至看不清楚樣貌。

因此，逆光對我們來說不是一件美事，正如雙目失明的人，眼前沒有光，世界彷彿只有黑暗……

雙目失明，看不見出路？聽不到心聲？觸不到夢想？

電影「逆光飛翔」改編自真人真事，故事講述全盲鋼琴家黃裕翔不為天生缺陷所侷限，與夢想成為舞者的女孩，一段好友互相鼓勵，突破萬難，最終獲得鋼琴大賽冠軍的勇敢追夢故事。

以失明的雙眼看見光明，敢於展翅於天空飛翔的夢想，相信必定能觸動到你。

如有興趣看看這齣電影，可以於中心資源閣借閱。

不一定！

Learning

SQS

服務質素標準一(SQS 1)：服務資料

服務資料發放指引

1. 本服務單位印有服務簡介單張，存放於服務單位接待處，以供社區人士取閱。
2. 服務單位同工主動向有需要的服務使用者及社區人士派發服務單張，或郵寄予相關機構，讓他們明瞭本服務單位的服務宗旨、目標、服務內容等。
3. 面見服務申請人時，社工會詳細解釋有關服務單位之服務、申請接受及退出服務程序，並把有關資料文件、服務須知及有關守則給予服務申請人及其家屬保存。
4. 透過服務單位活動向社區人士介紹服務。

5. 透過瀏覽機構網頁
<http://www.cfsc.org.hk/rehab/rhc/zh/index.php>，社區人士可明瞭本服務單位的服務宗旨、目標、服務內容、申請及退出服務機制等；並可下載服務簡介單張。
6. 服務使用者及其家屬均可向同工查詢或借閱中心之年報及服務質素標準之相關文件。
7. 所有服務資料單張由文員負責點存，當有需要補充時通知服務經理，決定印製單張的安排。
8. 如對服務資料有不明白的人士，服務單位會以口頭形式講解。

電子病歷

Electronic Patient Record

資料來源：醫院管理局

申請辦法

可致電3996 8515與本單位護士聯絡查詢。又或登入醫管局網頁 www.ha.org.hk/ppp/ppiepr 參看有關資料

公私營醫療病歷共享病人得益

- 更有效率和方便的醫療照顧
- 不同的醫療照顧者有效共享診斷或治療紀錄，有助加強對病人的延續護理
- 免除自攜紀錄的麻煩

你的權利

- 病人可隨時選擇退出此計劃
- 只有獲得病人所提供的私人密碼，其病歷才可被檢閱



如何共享病歷資料?

- 參與計劃的病人會獲發一組私人密碼
- 獲得病人授權後，參與計劃的醫生即可透過互聯網，讀取儲存於醫管局臨床管理系統內之病歷，包括：住院摘要、藥物過敏反應、放射診斷報告、化驗報告、臨床診斷及治療、藥物處方
- 每次病歷被檢閱時，病人會即時收到手機短訊，知會其病歷被檢閱情況
- 資料會得到加密系統及防火牆保護

[在電子病歷共享的過程中，病人的私隱，絕對保密!]



香港輪椅輔助隊
Hong Kong Wheelchair Aid Service Ltd.

復康用品租借服務

(香港輪椅輔助隊)

有否想過輪椅會在街上爆呔甩韌及壞車？烈日當空、風吹雨打，輪椅使用者或其家屬，可以怎樣處理？

廁所扶手或輪椅使用者出入斜台損毀，導致他們或其照顧者穿頭折骨，受傷入醫院，那些機構可以協助他們？

正欲上學、上班、覆診，但輪椅卻損壞了，怎麼辦？

若輪椅長期缺乏保養，影響使用者及照顧者安全，可以怎麼辦？

以上種種緊急及必需的服務，唯有香港輪椅輔助隊能夠幫到他們！因為香港輪椅輔助隊致力為全港輪椅使用者，提供各項廉宜的輪椅支援服務，預防他們因輪椅損壞而影響日常生活。“令行動不便人士能夠融入社區，重回正常生活”香港輪椅輔助隊於1997年由一群熱心義工發起成立，目的為社會上貧窮而又得不到現行社會支援的老弱傷殘輪椅使用者，提供緊急及廉宜的支援服務。主要為輪椅使用者提供上門緊急輪椅維修及轉介等服務。

聯絡方法

香港輪椅輔助隊服務暨維修中心
港鐵南昌站D1出口 / 港鐵深水埗站C2出口
地址：香港九龍南昌村昌謙樓地下1-3號（聯絡及接待處）
服務時間：周一至周五：早上9時30分至下午12時30分
下午1時30分至5時30分
周六：早上10時至下午12時30分
下午1時30分至下午5時
周日及公眾假期休息



單位開放時間：

星期一至六

早上8時至下午6時 (逢星期日及公眾假期休息)

如非開放時間需要服務，可與中心員工商討適當之安排

颱風及暴雨服務安排：

颱風訊號 / 暴雨警告訊號	活動	上門服務
 一號風球  Yellow 黃色暴雨 警告	 	
 三號風球  Red 紅色暴雨 警告	  改為 室內活動	
 八號風球 或以上  Black 黑色暴雨 警告	 	
 雷暴警告  酷熱/寒冷天氣警告	 	

備註 REMARKS

若於服務前2小時發出八號颱風 / 黑色暴雨警告訊號，服務將會暫停。

若除下八號颱風 / 黑色暴雨警告訊號後2小時，服務照常運作。

* 將視乎天氣，在活動前至少兩小時通知活動會否延期或取消。

本單位致力提供完善及優質服務，你的寶貴意見對我們相當重要。如對服務有任何意見或投訴，歡迎致電、親臨中心或透過書面將你的意見投放於中心內的意見箱，以便跟進。



中心地址：

九龍觀塘順利邨利富樓2樓113-115室

Units 113-115, 2/F, Lee Foo House, Shun Lee Estate, Kwun Tong, Kooloon

電話 Tel : 3996 8515

傳真 Fax : 3996 8514

電郵 Email : rhc@cfsc.org.hk

NOTICE
注意事項

基督教家庭服務中心將運用閣下的個人資料作開立收據、通訊、籌募、活動推廣、義工招募及收集意見之用途。有關資料將受到嚴格保密，並儲存於安全的內部系統。本會循此途徑收集之個人資料，除作上述用途之外，將不會以任何形式出售、租借及轉讓予任何人士或組織。

如閣下反對本會將閣下的個人資料作上述用途，請致電3996 8515或電郵至 rhc@cfsc.org.hk 聯絡本單位。在未有收到閣下通知反對使用閣下的個人資料作上述的用途前，本會將假設閣下不反對本會繼續使用閣下的個人資料作上述之用，直至本會接獲閣下的另行通知為止。

拒收
通知書

ABOUT
PRIVACY

本人不同意基督教家庭服務中心使用我的個人資料作上述用途。
(請在空格加上 "X" 以表示反對)

姓名(全寫)：

簽署：

聯絡電話：

日期：

